

# ノアハウス新聞

Vol.73

究極の木造

## SE構法

いつもお世話になっております。  
当社で取り扱っております  
「地震に強い SE 構法」のご案内を  
ご説明させていただきます。



- 木造住宅の構造を数値でとらえ、その強度を証明する構造計算。
  - これによって初めて、自然が引き起こす危険から住む人を守り、自然の豊かさを引き出して住む人の快適さをもたらすことが可能になると、SE 構法は考えています。
  - 地震や台風に耐えるという当たり前の機能はもちろん、木の家が醸し出す、豊かな自然を体現していることの美しさ、やわらかな陽射しが窓から差し込み、薫る風が室内を吹き抜けていくという快さ、広々とした空間に響く人々の笑い声、そして時代を超えて住み続けるような柔軟性のある間取りをつくること。計算が裏付けるしっかりとした構造躯体によって実現されたこのようなことが、SE 構法の考える新しい「強さ」にほかなりません。
  - すべては、住む人々にやすらぎをもたらすために。
  - 強さも、美しさも、快さも知っている構法。それが、SE 構法です。
- SE 構法は耐震等級 最高水準の3 等級を獲得しております。**

## 20,000 棟以上の実績!!



### SE 構法

- ☆ 裏付のある構造強度
- ☆ 自由度の高い間取りが可能
- ☆ 特殊な形状への対応が可能
- ☆ 品質が高い・保証体制が万全

SE 構法で建てられたお家では、震度1又は2の地震での揺れはほとんどわからない程の、どっしりとした安定感があります。

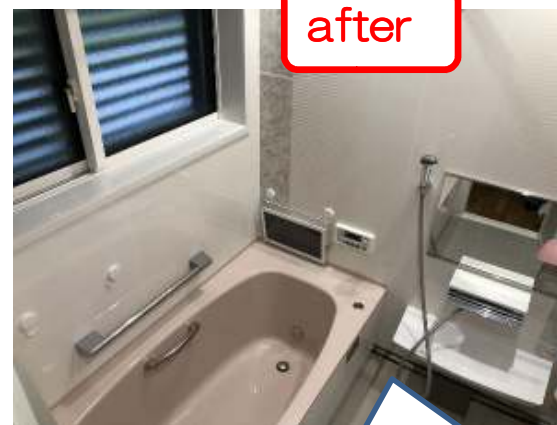


Vol 73の目次です 是非、ご覧下さい

- ・P1・・・SE構法のご紹介
- ・P2、3・・・本業市S様 リフォーム工事
- ・P4・・・本業市H様 浴室改修工事

ご意見、ご感想をお待ちいたしております。

TEL 058-324-9993 (直通)  
Mail [noa@noa.vc](mailto:noa@noa.vc) ノアハウス(株)杉山



after

☆本業市H様☆  
浴室の改修工事です。新築の時からユニットバスでしたが、築20数年を経て快適性、経済性を勘案し思い切って交換となりました。

タカラのユニットバスご使用でしたので、今回もタカラにしています。

浴室改修工事のついでに、脱衣場にヒーターを設置しました。寒い冬の夜も安心ですね。



after



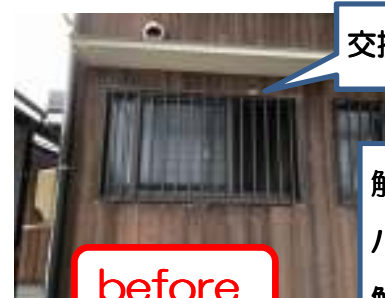
after

窓サッシも交換しました。断熱性に優れたリクシルのサーモスXです。

可動式のルーバー付きです。左が開いた状態。右が閉じた状態です。



after

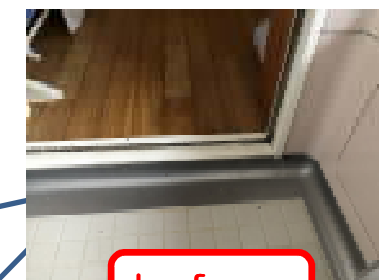


before

交換前のサッシ。通常の面格子付きです。

解体中の様子。もともとユニットバスなので、脱衣室側の壁も少し解体しただけで済みました。

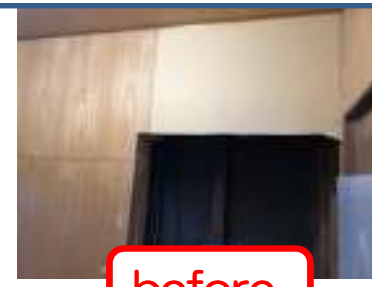
解体前。ユニットバスとはいえ、20年前は段差があったんですね。



before



before



before



お世話になります  
今月もよろしく  
お願い致します