

# ノアハウスの家

Vol.81

ノアハウスでは「家づくり」において、3つの大きな目標があります。



## ノアハウスの考える「快適な家」とは

- ◆ 1番目に来るのは「じょうぶな家」  
いつか必ず来る大地震。その日に備えた家づくり
- ◆ 2番目は「夏は涼しく、冬は暖かい家」  
光熱費の節約
- ◆ 3番目は「ちょっとカッコいい木の家」  
日々の暮らしにちょっとした刺激と木の安らぎがある家



◆今、特に力を入れているのは2番目の「夏は涼しく、冬は暖かい家」です。これも大切なことが3つあります。

1、断熱をしっかりとやる 2、家の隙間を減らす 3、風通しを良くする

1番目の断熱では、具体的な数字ではUA値 0.34を目指します。

UA値とは、熱の通しやすさを示す数字で小さいほど断熱性能に優れています。

国のH25年度省エネ基準では、本巣市は「区分6」で、UA値は0.87です。

これに対し、高断熱化技術開発委員会、通称、HEAT20では0.46を推奨基準にしていて、当社の目標、0.34は東北地方レベルの数字です。

参考までに当社での標準的な施工実績では0.5~0.6ほどの数値になります。

決して0.34は遠い数字ではないと考えています。

Vol.81の目次です是非、ご覧下さい

- ・P1.....ノアハウスの家づくりについて
- ・P2、3...本巣市A様 増築工事
- ・P4.....本巣市M様 サッシ交換工事

ご意見、ご感想をお待ちいたしております。

TEL 058-324-9993 (直通)

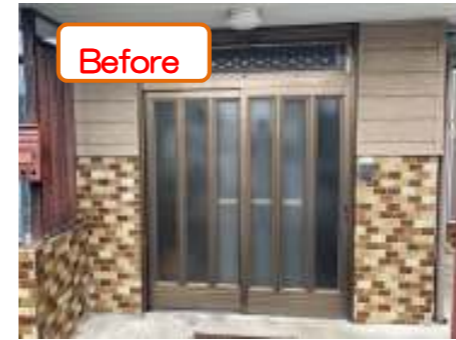
Mail [noa@noa.vc](mailto:noa@noa.vc) ノアハウス(株)杉山



## 今月のお仕事 2



本巣市M様  
玄関戸、リビング出窓  
サッシ交換工事



Before

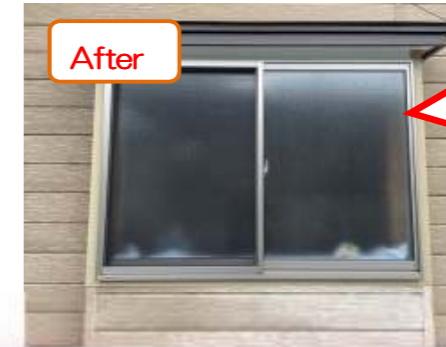


After

玄関戸の戸車が破損し、交換部品が無かったので枠ごと交換になりました。それに伴い外壁トタンも張り替えています。



Before



After

造り付け出窓のサッシです。軒天に不具合があり室内に雨漏りしていました。軒天をトタン補修しサッシもリクシルサーモスLに交換です



数字で見る開口部の断熱改修

この日の外気温は27.5℃

熱画像カメラによるサッシの  
室内側温度 23.9℃



仮に室内のエアコンを23.9℃に設定していた場合、この窓を移動する熱量は0.32MJで、6時間使用の電気料金に換算すると約0.9円。同様に以前の約40年前のサッシの場合だと2.4円になります。約2.7倍!

リクシルサーモスLの平均熱貫流率 2.33

屋根のトタンも張り替えています。



After

いつもありがとうございます。QRコードからHPでもご覧になれます



NOA Vol.81 2021年9月30日 文責：ノアハウス株式会社 代表取締役 杉山宗憲  
本巣市上高屋804 TEL 058-324-9993 <http://www.noa.vc>  
一級建築士、宅地建物取引主任者、岐阜県木造住宅アドバイザー。住環境福祉コーディネーター2級、CASBEE戸建評価員、岐阜県木造住宅耐震相談士、暮らし省エネマイスター。